

03  
24

Mars-Avril 2024  
Carême-Pâques



Union  
des Églises  
protestantes  
d'Alsace et  
de Lorraine

# RESPIRE

TEMPLE NEUF

MAISON DE LA CRÉATION

STRASBOURG



**Le Temple  
Neuf, une  
« Maison de  
la Création »**



# Respire - « Religions et spiritualités pour une écologie intégrale »

## Le Temple Neuf se réinvente comme « Maison de la Création »

Dans le cadre du renouvellement du projet de paroisse pour la période 2024-2027, le Conseil presbytéral prépare une orientation thématique à explorer : le sigle « respire » (introduit en 2014 pour « ren-contre-spiritualité-réflexion ») se traduira désormais par « religions et spiritualités pour une écologie intégrale » ! À l'art ancien et biblique de la sauvegarde de la Création, s'inscrivant plus que jamais dans l'effort d'une (r)évolution civilisationnelle face à la crise climatique, s'ajoute dorénavant l'ouverture interreligieuse : la relation au Créateur de vie par les autres vivants dépasse les séparations confessionnelles. Aussi, depuis l'encyclique « Laudato Si' » du pape François, le terme « écologie intégrale » désigne, pour les chrétiens, le fait que l'indispensable conversion écologique ne se limite pas aux seules questions environnementales au sens politique. Dans un souci de cohérence de vie, la dynamique spirituelle de « l'écologie intégrale » se nourrit de l'espérance chrétienne et intègre la vie spirituelle : elle vise à relier les approches, à intégrer les enjeux, à tisser une vision commune à toutes les personnes de

bonne volonté. Avec l'Église catholique et d'autres religions, nous considérons que nous avons la responsabilité de prendre soin de la Création, et que cela fait partie intégrante de notre foi : « Vivre la vocation de protecteurs de l'œuvre de Dieu est une part essentielle d'une existence vertueuse ; cela n'est pas quelque chose d'optionnel ni un aspect secondaire dans l'expérience chrétienne » (pape François, Laudato Si'). Le nouveau logo « respire - Maison de la Création » prend appui sur les fleurons qui ornent le Temple Neuf depuis 1877, en signifiant notre enracinement dans les Écritures. Le projet d'écologie intégrale sera présenté, avec la coopérative « Jardin du Temple Neuf », lors d'une journée interreligieuse, le 23 juin (culte - brunch - « Rendez-vous avec les Religions » sur la place).



## Résultats des élections au CP

Le 4 février, le Conseil presbytéral a été renouvelé par moitié : ont été élus ou réélus Jean-Marie Gautherot, Estelle Proano Lang, Carole Dominique Wurtz et Jean-Luc Sadorge. Avec les mandats en cours de Julien Walther, Florence Seyfritz, Raphaël Moog et Martin Henry (et le pasteur, membre de droit), le Conseil est donc au complet pour la

période 2024-2027. Le bureau est constitué de Rudi Popp (président), Jean-Luc Sadorge (vice-président), Martin Henry (trésorier) et Carole Wurtz (secrétaire). - La reconnaissance du ministère et l'installation liturgique du nouveau conseil auront lieu lors du culte du dimanche Quasimodogeniti, le **7 avril** à 10h30.

## « Réforme » a besoin de votre soutien

Chaque semaine depuis 1945, l'hebdomadaire « Réforme » - seul journal protestant national - propose à ses lecteurs une vision critique de l'actualité, à la lumière de l'enseignement de la Bible. Aujourd'hui le secteur de la presse est en crise et « Réforme » n'est pas épargné.

Vous avez le pouvoir d'aider une équipe indépendante et engagée en vous abonnant dès aujourd'hui ! Deux offres promotionnelles sont proposées : la formule 100% numérique avec 3 mois gratuits puis 5,90€/mois, ou la formule print+web à 11€/mois. > [reforme.net](http://reforme.net)

## Confirmations 2024

Dans la tradition de toutes les Églises, recevoir le baptême signifie laisser résonner la parole de Dieu ; il est reçu en silence. Si la personne baptisée le souhaite, elle peut ensuite, en lien avec un enseignement chrétien, demander à faire la confirmation des vœux de Dieu de son baptême. La confirmation veut ainsi « attester » que la parole de Dieu a été entendue, et que l'écoute de la Parole précédera pour toujours le discours croyant dans la vie chrétienne. - Au sein du groupe de jeunes « KT\*HD », quatre ados préparent actuellement leur confirmation pour cette année. Selon la forme liturgique que nous avons choisi, chaque confirmation se fera individuellement, pendant un culte (dont les cultes de Pâques et de Pentecôte), afin de laisser toute leur ampleur aux prises de paroles des confirmants.

## SEMIS - Vente de livres du printemps

La première vente de livres de la SEMIS de l'année 2024 aura lieu au Temple Neuf du **12 au 14 avril**. Vous y trouverez non seulement de nombreux ouvrages sur des thèmes variés, mais également des timbres, des cartes postales et quelques raretés. Les recettes seront reversées à l'action diaconale du Centre Social Protestant. Plus d'infos sur [semis.org](http://semis.org) - Vendredi 12 avril de 10h à 17h ; samedi 13 de 10h à 17h ; dimanche 14 de 10h à 16h.



## Paniers verts : bénévoles recherchés !

La Ville de Strasbourg ayant à nouveau mis en œuvre le dispositif « Ordonnance verte » pour des femmes enceintes, la paroisse a signé un accord de partenariat avec la ferme Saint-André à Friedolsheim pour devenir lieu de distribution de paniers de légumes issus de l'agriculture biologique, tous les **jeudis de 12h à 16h** à la Maison Haerter. Si vous êtes disponible pour tenir une permanence, selon un planning à établir, veuillez prendre contact avec le secrétariat.

## Débat de candidat.e.s au Temple Neuf

Isabelle Gerber, pasteure et inspectrice ecclésiastique de Bouxwiller ; Philippe Ichter, chargé de mission « Relations avec les cultes et dialogue interreligieux » à la Collectivité européenne d'Alsace ; Esther Lenz, pasteure et inspectrice ecclésiastique de Wissembourg ; Fabien Luschnat, responsable à la Communauté de Communes du Pays de Bitche : ce sont quatre personnes engagées qui se présentent à l'élection, au sein du Consistoire supérieur, à la présidence du Directoire de notre Eglise. Le vendredi **19 avril à 19h**, ils seront réunis au Temple Neuf pour un débat public (retransmis en direct sur [templeneuf.org](http://templeneuf.org)), l'élection ayant lieu le 4 mai.

## Voyage paroissial à Vienne/Autriche

La thématique « Les Habsbourg et la Réforme : minorer le protestantisme par le baroque » conduira 35 participants à Vienne, du 28 avril au 4 mai 2024. Accompagnés par Rudi Popp, ils prévoient, avec les visites incontournables, de rencontrer des paroisses protestante et catholique.

## Nouvelles de Zoë Schade

Musicienne d'église au Temple Neuf jusqu'en 2023, Zoë porte à présent un projet artistique itinérant dans toute la France - appelé « L'Enfant Étoile » - qui lui permet de travailler sur de nouveaux programmes en accordéon classique, mais aussi de la musique folklorique ou à l'orgue. Si vous souhaitez recevoir de ses nouvelles artistiques, géographiques et humaines, vous pouvez vous abonner à sa newsletter, ou bien lui écrire spontanément, à l'adresse suivante : [lettre.enfantetoile@gmail.com](mailto:lettre.enfantetoile@gmail.com)

## Synode de EPRAL - hébergements

À l'occasion du synode - le parlement ecclésial - de l'Eglise protestante réformée d'Alsace et de Lorraine, qui se tiendra les 7 et 8 juin 2024 à l'église St-Paul à Strasbourg, le Conseil synodal sollicite les paroissiens du « Grand Strasbourg » pour accueillir pour 1 nuit (vendredi 7 - samedi 8 juin) les délégués synodaux qui viennent de loin. Si vous pouvez accueillir 1 ou 2 personnes, veuillez vous signaler au secrétariat !

## La grâce est gratuite, l'Église a un coût...

Le Conseil presbytéral, qui administre la paroisse sous l'autorité du Consistoire, est chargé, au nom de toutes les personnes qui se retrouvent dans la communauté, de couvrir les dépenses de fonctionnement et d'investissement qui comprennent :

- les frais de célébration des cultes ;
- les dépenses nécessaires à la mise en œuvre du projet de paroisse ;
- les traitements et charges du personnel employé par la paroisse ;
- les travaux d'entretien et de réparation des immeubles de la paroisse, dont l'église du Temple Neuf et la Maison Haerter avec le logement du pasteur ;
- les assurances des biens et des personnes ainsi que la couverture des risques de la responsabilité civile.

Aussi, au sein de l'Union des Églises protestantes, la paroisse du Temple Neuf participe à la solidarité et à l'entraide. Grâce aux bénéficiaires de la gestion de son patrimoine immobilier, elle peut soutenir de manière significative l'Église régionale. Le traitement du pasteur étant versé par le ministère de l'Intérieur, la plus grande partie de vos dons et offrandes sont donc affectés directement à la vie et aux projets de la communauté. Tout don, quel que soit le montant, est important !



## Participez par vos dons à la vie de l'Église !

Vos dons nominatifs donnent lieu à un reçu fiscal, édité annuellement. Si vous souhaitez également recevoir un reçu fiscal pour vos offrandes dominicales en espèces, vous pouvez acquérir auprès du secrétariat de la paroisse les coupons « **eurocultes** », que vous déposerez selon vos souhaits dans les corbeilles d'offrande lors des offices.

**Notez que les legs et les donations au profit d'un établissement public du culte sont exonérés des droits de succession.**

**Vous avez des questions ?** Contactez Christophe Ziser, receveur - 06 45 63 24 81 [gestion@templeneuf.org](mailto:gestion@templeneuf.org)

### Coordonnées bancaires

Paroisse du Temple Neuf  
BNP Paribas  
IBAN FR76 3000 4004 8500 0018 9091 854  
BIC BNPAFRPPCST

## Concerts et lectures en mars-avril

**Voir pour le programme détaillé la feuille « Arts et cultures du Temple Neuf »**

**Festival Poeſtra** - Festival de poésie spirituelle. Au Temple Neuf :

**Vendredi 15 mars, 18h** - Spectacle « La Vita Nuova de Dante » + Stammtisch

**Samedi 16 mars, 14h-18h30**

14h : « Filigrane », rencontre avec Francine Carrillo

15h : « Comme un fils d'homme », de Dominique Zins

16h : « Espérer par temps de cendre », rencontre avec Emmanuel Godo

17h30 : Heure musicale et littéraire - lectures de textes spirituels sur le thème de la grâce

**Concert de la Maîtrise de l'ONR**

Vendredi 22 mars, 20h30

**Ensemble baroque « Le Masque »**

Dimanche 24 mars, 17h

**Heure musicale : Paysages**

Samedi 30 mars, 16h30

**Midi à l'orgue**

Mercredi 3 avril, 12h15

**Heure musicale : Un Américain à Strasbourg**

Samedi 20 avril, 16h30

**Les Rendez-vous avec Nacer**

Dimanche 21 avril, 17h

**Concert de la diaspora arménienne du Grand Est**

Vendredi 26 avril, 19h30

# Les Scouts en mode canoë

Un camp au mois d'août dans la vallée de l'Altmühl/Bavière



Camp d'été du 15 au 24 août 2024, ouvert aux jeunes de 8 à 16 ans - coût : 350 € (incluant le « Deutschlandticket », abonnement mensuel). Animation : PaSteur Rudi Popp. Porté par le « Evangelischer Verein für deutsch-französische Jugendarbeit / Association protestante d'animation franco-allemande pour la jeunesse ». Inscriptions à partir du 1<sup>er</sup> avril sur [templeneuf.org](http://templeneuf.org)

Découvrir une rivière en canoë ; explorer une région au beau milieu de la Bavière à pied, en vélo et en train ; être actif ensemble et vivre tout près de la nature - Les Scouts protestants ont rendez-vous avec l'Altmühl, cet été ! La douce vitesse d'écoulement de cet affluent franconien du Danube en fait une rivière idéale pour un parcours de randonnée en canoë, à travers un parc naturel où les libellules multicolores dansent. La vallée est traversée par le « Limès », ancienne frontière de l'Empire romain dont nous retrouverons les vestiges - si ce ne sont pas de vrais roches ! Dans les couches de roches tendres, travaillées avec un marteau et un burin, la collecte de fossiles est une expérience à part entière.

## La Bible, à lire en famille !

Récemment éditée par l'Alliance biblique, « **La Bible à lire en famille** » propose et accompagne la lecture des enfants dans la découverte des récits bibliques. Activités, mises en contexte, réflexions, illustrations... l'enfant est invité à se lancer dans l'aventure biblique en s'amusant. Cette Bible est conçue pour des enfants entre 8 et 12 ans, à lire avec leurs parents, grands-parents ou autres accompagnateurs adultes. Ceux-ci chemineront aux côtés des enfants dans la Bible, étape par étape. Mais les enfants peuvent aussi très bien se servir de la Bible à lire en famille tout seuls. Les pages de thèmes, les questions et les animations stimulent la réflexion, l'appropriation et la croissance spirituelle des petits et des grands. Il y a 425 étapes dans « La Bible à lire en famille » : 50 étapes avec les histoires les plus connues de la Bible - 125 étapes où

l'on trouve aussi quelques histoires familières, mais un peu plus compliquées - 250 étapes avec des histoires moins connues. - Cette Bible est désormais utilisée à l'école biblique au Temple Neuf, tous les 2<sup>e</sup> dimanches, et les enfants seraient heureux de la retrouver à la maison ! - À la librairie Oberlin : 39,90 €



# Pâques: une traversée intime

Tant que nous cherchons le Ressuscité comme nous cherchons une chose, nous ne le trouvons pas.

Tant que nous cherchons le Vivant comme une chose indemne de nous, de nos vies, nous ne trouvons personne.

Pâques est l'expérience d'une traversée intime, jusqu'à reconnaître le Christ dans ce Vivant qu'on n'attendait pas, pas comme ça.

Reconnaître le Vivant à même nos existences, nul ne peut le faire à notre place, nul ne peut même nous en indiquer l'embouchure.

La résurrection ne rajoute rien à la vie, et c'est un deuil difficile. C'est à notre vie qu'elle nous appelle, elle lève le voile sur sa profondeur, son ampleur.

Elle nous apprend jusqu'où elle chante la vie que nous portons.



## Cultes de la Semaine sainte

**Dimanche des Rameaux, 24 mars - 10h30**  
Culte musical

**Jedi Saint, 28 mars - 18h**  
Célébration du repas de Séder

**Vendredi Saint, 29 mars - 10h30**  
Culte avec cène

**Vendredi Saint, 29 mars - 18h**  
Prière oecuménique 'respire'  
« Le chemin de croix intérieur »

**Dimanche de Pâques, 31 mars**  
**8h30** - Laudes avec petit-déjeuner (sans inscription - apportez un œuf dur)  
**10h30** - Culte avec cène



## Prière « respire » - Ecoute Israël !

**Tous les vendredis à 18h, Temple Neuf**  
(sauf les 8/3, 15/3 et 12/4)

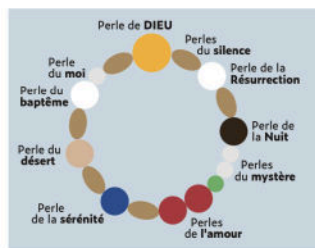
La thématique biblique « Ecoute Israël » propose une autre lecture de la confession de foi d'Israël, en faisant d'Israël non pas le sujet du verbe écouter, mais son complément d'objet. Nous comprenons donc « Écoute Israël » au sens de :

« Écoute ce que Dieu te dit par Israël ! »  
En même temps, Delphine Horvilleur estime que « depuis le 7 octobre, c'est comme si nos langages ne parvenaient plus à dire, nous trahissaient constamment ou se retournaient contre nous... parler en temps de guerre est une mission presque impossible. » Comment peut-on alors « écouter Israël » ?

## Célébrations « Perles de vie »

Prier avec un 'bracelet de mémoire' pour trouver une routine de méditation  
 Les **jeudi 14 mars et mardi 9 avril à 18h**  
 à l'Oratoire du Temple Neuf

A l'aide d'un bracelet de 18 perles, la vie quotidienne et le silence de Dieu sont reliées. Ce collier de perles, issue de l'Eglise de Suède, rend le contenu de la foi « tangible » d'une manière nouvelle ; il est comme un « petit catéchisme » à toucher. Un collier personnel est disponible pour chaque participant.e (don 10 €). À chaque célébration, les participants reçoivent un livret avec des mots de prières suivant une thématique.



## Célébrations interchrétiennes « Effata - Ouvre-toi à l'Unité »

Faire ensemble ce qu'il est possible de faire ensemble  
 Tous les 1<sup>ers</sup> dimanches à 18h, au Temple Neuf  
 Les **3 mars et 7 avril**

Portée en commun par une équipe liturgique issue de communautés catholiques, protestantes, anglicanes et orthodoxes à Strasbourg, la célébration « Effata » invite des chrétiens de toute confession à manifester l'unité en Christ dans l'esprit de diversité des quatre évangiles du Nouveau Testament. Elle s'inscrit dans l'idée de « faire ensemble tout ce qu'il est possible de faire ensemble » : lors de la rencontre de Taizé à Strasbourg, le 30 décembre 2013, frère Aloïs, prieur de la communauté, affirmait ce principe d'unité : « N'est-il pas possible d'exprimer notre unité dans le Christ, en sachant que les différences qui demeurent dans l'expression de la foi ne nous divisent pas ? (...) Faisons avec les chrétiens d'autres confessions tout ce qu'il est possible de faire ensemble, ne faisons plus rien sans tenir compte des autres. »

## Cultes à l'EHPAD St-Arbogast

La paroisse du Temple Neuf assure l'aumônerie protestante à la maison St-Arbogast, en proposant chaque mois un moment musical, accompagné au violon par Flore Kovac, et un culte. Les célébrations permettent aux résidents de retrouver un lieu d'écoute de la Bible, de chanter les cantiques qui portent leur vie, de prendre part à la prière et de la recevoir. Toute personne est la bienvenue pour y participer, créant par les cultes l'occasion de nouvelles rencontres !  
 Les **vendredis 22 mars et 19 avril** à 15h,  
 3 impasse des Échasses (5<sup>e</sup> étage).

## Célébration transfrontalière « Humanité sans frontières »



**Dimanche 28 avril à 18h**, Temple Neuf avec Heike Springhart, évêque de l'Eglise protestante du pays de Bade, et Christian Albecker, président de l'UEPAL.

## « Culte au vert » à Fort-Louis

**Dimanche 14 avril, 11h** - Pas de culte au Temple Neuf (vente de livres de la SEMIS)



En 1686, dans un contexte belliqueux, Louis XIV ordonne à Vauban de construire deux nouvelles places fortes sur les frontières de l'Est : Mont-Royal sur la Moselle et Fort-Louis, à la confluence de la Moder et du Rhin, à 40 km de Strasbourg. Nous découvrirons le site pendant une journée commune :

11h - Culte devant les vestiges des remparts du Fort-Louis  
 12h - Pique-nique (tiré des sacs)  
 13h30 - Jeux et promenades autour de l'ancienne place forte, le long de la Moder et du Rhin. Fin vers 17h.

Inscription pour le covoiturage sur [templeneuf.org](http://templeneuf.org)

## Erik Orsenna et J. Denormandie



**Lundi 11 mars, 16h - Temple Neuf**

Entrée libre - plateau

Une rencontre exceptionnelle dans le cadre des « Bibliothèques idéales » avec Érik Orsenna (de l'Académie française) et Julien Denormandie (ancien ministre de l'Agriculture), au moment où la France se débat dans une crise agricole sans précédent. Erik Orsenna s'interroge dans un livre coécrit avec Julien Denormandie, sur la question de l'agriculture, « mère nourricière des sociétés humaines et témoin majeur des diverses civilisations. Dans « Nourrir sans dévaster », l'agriculture est envisagée comme un trésor économique et historique, formidable objet d'étude et socle d'une réflexion passionnante sur les contradictions caractéristiques du rapport des hommes d'aujourd'hui à ceux qui les nourrissent, en France mais aussi ailleurs dans le monde.

## Delphine Horvilleur



**Jeudi 21 mars, 20h - Temple Neuf**

Billetterie (20€/15€) en ligne\*

Animé par la Rabbin Delphine Horvilleur, l'Atelier Tenoua est un cercle d'étude issu de la revue Tenoua, qui propose de penser ensemble des textes de la tradition juive, en lien avec l'actualité. C'est l'occasion, pour tous les publics, de s'initier à l'étude de ces textes, de façon conviviale, dans un esprit d'ouverture, d'échange, et sans dogmatisme. Aucune connaissance préalable n'est requise. C'est aussi un moment où se mêlent curiosité, dialogue et réflexion dans un esprit d'ouverture et d'échange : critique et questionnement de la tradition et de ses textes peuvent encore faire sens aujourd'hui. Organisé par l'Union Juive Libérale de Strasbourg (UJLS).  
\*www.billetweb.fr/atelier-tenoua-strasbourg

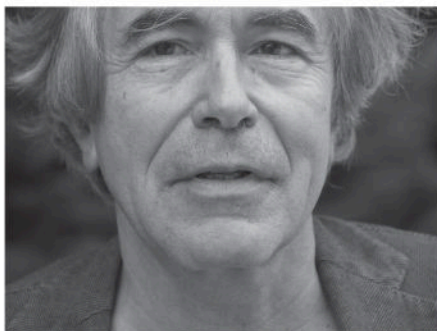
## Groupe de lecture « Simone Pacot »

Un groupe de lecture des ouvrages de Simone Pacot se tient mensuellement à la maison Haerter. Il se fonde sur « l'Évangélisation des profondeurs » qui est née de l'intuition et du charisme de Simone Pacot, une femme de foi qui eut l'intuition que l'annonce et l'accueil de la proximité du Christ dans les profondeurs de nos histoires et de nos blessures permettent des chemins de transformation qui rendent incarnée et crédible l'annonce de la Bonne Nouvelle. Ces réunions de lecture des ouvrages de Simone Pacot se déroulent dans un esprit œcuménique et dans un profond respect et une attention soutenante à ce que chacun.e souhaite partager de la réson-

nance du passage proposé à la lecture, dans sa propre vie et dans son histoire personnelle. C'est ainsi que de façon très concrète, on y apprend comment collaborer avec l'Esprit-Saint qui nous restaure dans notre identité de fils et fille de Dieu et permet à chacun de découvrir son unicité, son unité intérieure et le sens de sa vie, dans la certitude que « quelles que soient nos circonstances, il y a une issue de Vie ». Simone Pacot a publié 4 livres qui permettent à toute personne de découvrir et d'approfondir le chemin de « l'Évangélisation des Profondeurs ». - Prochaine rencontre : Samedi 23 mars, 9h30-11h30. Contact : Jacqueline Cervero, Tél. 06 15 41 79 11



# François Jullien : « Dieu est dé-coïncidence »



**Vendredi 5 avril, 19h30 - Temple Neuf**  
Entrée libre - plateau

Si l'on commence par « Dieu est... », que pourra-t-on dire de plus que Dieu « est dé-coïncidence » ? Au risque, sinon, de rabattre Dieu dans de l'« être », dans du

dogme et de l'idéologie. Or, en avançant que Dieu ne saurait « être » que dé-coïncidence, on ré-entendra du même coup, dans l'Évangile de Jean, l'inouï de la Nouvelle faisant dé-coïncider le vivant du vital et promouvant l'intime du sujet. S'il faut dé-coïncider du monde pour la vie du monde, c'est dans cette dé-coïncidence que se déploie l'« esprit ». Façon aussi de laver « Dieu » des re-coïncidences qui l'ont fait verser aujourd'hui dans l'indifférence, pire que sa « mort » proclamée. - Une excellente occasion de rencontrer un des penseurs contemporains les plus ingénieux : la conférence du philosophe et sinologue François Jullien sera suivie, le samedi 6 avril au Climont, d'une journée de rencontre. Inscriptions : <https://abc-climont.eu/de-coïncidence>

## « Humanité sans frontières »

L'UEPAL s'associe à l'Eglise protestante d'Allemagne en accueillant le programme « Humanité sans frontières : ne laissons pas des êtres humains se noyer » ! Du 16 avril au 9 juin, une exposition à Saint-Thomas et au Temple Neuf (inauguration le 16 avril à 18h à St-Thomas) documentera la crise humanitaire en cours, et l'engagement des sauveteurs, en Méditerranée.

**Mercredi 24 avril à 19h** : Table ronde au Temple Neuf avec Fabienne Keller, Pietro Bartolo (« le médecin de Lampedusa »), Heinrich Bedford-Strohm (président du Conseil Œcuménique des Eglises), et al.  
**Dimanche 28 avril à 18h** : Célébration œcuménique transfrontalière au Temple Neuf avec Heike Springhart, évêque de l'Eglise protestante du pays de Bade, et Christian Albecker, président de l'UEPAL.

## « Résonances de foi / de voix »

**Samedi 27 avril, 19h - Temple Neuf**  
Entrée libre - plateau

Une rencontre unique dans le cadre de la semaine d'ouverture de « Strasbourg Capitale du Livre » : le groupe inter-religieux « Le Pont » vous invite à une audition littéraire et spirituelle pour écouter des « Résonances de foi/de voix », au travers de « lectures conjuguées dans les livres saints des grandes religions ». Cet événement réunira des personnes de

différentes traditions religieuses, prêtant leurs voix à la Bible - en hébreu, en grec et dans différentes traductions -, au Coran (en arabe et en français), à des enseignements du Bouddha et du Bahá'u'lláh, ainsi qu'à des textes sacrés de l'hindouisme.

Les lectures mettent en évidence que ces textes restent souverains, échappant à jamais aux classifications religieuses et dogmatiques. Une manière de se rencontrer sans jugement, dans le respect des différences et des écarts.



## Paroisse protestante du Temple Neuf

Adresse postale : 6, rue du Temple Neuf, 67000 Strasbourg. Tél. **03 88 32 89 89**, contact : [paroisse@templeneuf.org](mailto:paroisse@templeneuf.org)

### Église du Temple Neuf

Place du Temple Neuf (entrée PMR rue du Temple Neuf par une rampe amovible)

#### ■ Oratoire du Temple Neuf

(entrée rue du Temple Neuf, rez-de-ch.)

#### ■ Salle Tauler

(entrée Oratoire, 1<sup>er</sup> étage, ascenseur)

### Maison François Haerter (presbytère)

6, rue du Temple Neuf

#### ■ Salle Alfred Wohlfahrt

(rez-de-chaussée, cour)

#### ■ Salle du catéchisme

(1<sup>er</sup> étage, sans ascenseur)

#### ■ Bureau paroissial

(1<sup>er</sup> étage, sans ascenseur)

Ouverture du bureau paroissial du lundi au vendredi de 8h à 15h

### Maison des Jeunes du Temple Neuf

Foyer Blessig - 11, quai Zorn

(rez-de-jardin, entrée cour)

#### ■ Salle des Eclaireurs

#### ■ Salle des Louveteaux

### Conseil presbytéral (établ. public 1852)

Jean-Marie Gautherot, Martin Henry (trésorier), Rudi Popp (président), Estelle Proano Lang, Jean-Luc Sadorge (vice-président), Florence Seyfritz, Julien Walther, Carole Wurtz (secrétaire)

Retrouvez toutes les actualités, l'agenda en ligne, les **cultes retransmis en direct** et en rediffusion, les inscriptions sur [www.templeneuf.org](http://www.templeneuf.org)

### Pasteur

**Rudi Popp** ■ Tél. 07 63 62 89 50

[pasteur@templeneuf.org](mailto:pasteur@templeneuf.org)

### Responsable de gestion - receveur

**Christophe Ziser** ■ Tél. 06 45 63 24 81

[gestion@templeneuf.org](mailto:gestion@templeneuf.org)

### Chargée de projets-sacristaine

**Christelle Ferlay** ■ Tél. 07 64 07 76 67

[coordination@templeneuf.org](mailto:coordination@templeneuf.org)

### Musiciens

Sayaka Hayano, Gilles Oltz, Nacer Zerfaoui

### Volontaires de service international

Sophie Fleitling, Nathan Arrûe

### Association « Arts et Cultures » - AACTN

Lily Boehler, présidente

[coordination@templeneuf.org](mailto:coordination@templeneuf.org)

### Coopérative alimentaire « Jardin du Temple Neuf »

Jean-Luc Sadorge, président

[www.jardin.templeneuf.org](http://www.jardin.templeneuf.org)

### RESPIRE n° 246 - 1/03/2024

I.S.S.N. 2266-3851 - Rédacteur responsable :

Rudi Popp. Dépôt légal à la date de la parution.

Imprimé en Allemagne.

## Plan des cultes en mars-avril 2024

|                          |                                      |                                                                                                                                             |                                       |
|--------------------------|--------------------------------------|---------------------------------------------------------------------------------------------------------------------------------------------|---------------------------------------|
| Ven 1 <sup>er</sup> mars | <b>18h</b> Prière oecum. 'respire'   | Ven 5 avril                                                                                                                                 | <b>18h</b> Prière oecum. 'respire'    |
| <b>Dim 3 mars</b>        | <b>10h30</b> Culte 'Agapè'           | <b>Dim 7 avril</b>                                                                                                                          | <b>10h30</b> Culte 'Agapè'            |
|                          | <b>18h</b> Célébration 'Effata'      |                                                                                                                                             | <b>18h</b> Célébration 'Effata'       |
| Ven 8 mars               | Pas de prière (SEMIS)                | Ven 12 avril                                                                                                                                | (SEMIS) - Pas de prière               |
| <b>Dim 10 mars</b>       | Pas de culte (SEMIS)                 | <b>Dim 14 avril</b>                                                                                                                         | (SEMIS) - Culte au vert > p.7         |
| Ven 15 mars              | <b>18h</b> Prière oecum. 'respire'   | Ven 19 mars                                                                                                                                 | <b>18h</b> Prière oecum. 'respire'    |
| <b>Dim 17 mars</b>       | <b>10h30</b> Culte Festival Poeſtra  | <b>Dim 21 avril</b>                                                                                                                         | <b>10h30</b> Culte avec cène          |
| Ven 22 mars              | <b>18h</b> Prière oecum. 'respire'   | Ven 26 mars                                                                                                                                 | <b>18h</b> Prière oecum. 'respire'    |
| <b>Dim 24 mars</b>       | <b>10h30</b> Culte mus. (Rameaux)    | <b>Dim 28 avril</b>                                                                                                                         | <b>10h30</b> Culte musical            |
| Jeu 28 mars              | <b>18h</b> Culte (Seder Jeudi Saint) |                                                                                                                                             | <b>18h</b> Célébration fr.-all. > p.7 |
| <b>Ven 29 mars</b>       | <b>10h30</b> Culte cène (Ven. Saint) | <b>Parking dominical dans la cour du Gymnase</b>                                                                                            |                                       |
| Ven 29 mars              | <b>18h</b> Prière oecum. 'respire'   | Tous les dimanches entre 10h15 et 12h, vous pouvez garer votre voiture en vous présentant au portail noir du Gymnase, place du Temple Neuf. |                                       |
| <b>Dim 31 mars</b>       | <b>10h30</b> Culte cène (Pâques)     |                                                                                                                                             |                                       |