

BULLETIN DE LA PAROISSE PROTESTANTE DE BOURG-LA-REINE

## *L'Appel de notre clocher*

2024 n°4: juillet-août

<https://bourglareine.epudf.org/>

ÉGLISE PROTESTANTE UNIE DE FRANCE (EPUdF)

PAROISSE DE BOURG-LA-REINE, 26 rue Ravon, 92 340 Bourg-la-Reine



### **Venez à l'écart et reposez-vous un peu » (Marc 6,31) - Vraiment ?**

L'invitation que Jésus adresse à ses disciples, de retour d'un envoi missionnaire dans les villages voisins, est tentante. Se mettre à l'écart, se déconnecter dirions-nous, loin des sollicitations, peut-être même se mettre à l'abri des mauvaises nouvelles de par le monde et, pour un temps, trouver du repos bien mérité, et ô combien nécessaire. Le rythme entre travail et repos et la nécessité de s'accorder du repos se retrouvent dès le premier chapitre de la Bible. Or la difficulté à l'observer, et celle de permettre à d'autres de l'observer, pointe très vite également : autrement, il n'y aurait guère besoin de marteler aussi régulièrement l'importance du sabbat. Aussi, bien qu'invités au repos, les disciples ne pourront guère y goûter dans l'histoire citée : trop grandes les foules, trop perdues, trop dans le besoin. Aujourd'hui juillet et août sont une période souvent critique pour les plus vulnérables, bénéficiaires de distributions alimentaires, de vestiaires, de maraudes, ou dépendant d'autres formes de solidarité. Entre les élections et les jeux olympiques, Paris se videra moins cette année, mais connaîtra de nouvelles contraintes y compris pour les publics les plus fragiles. Que notre repos légitime ne soit donc pas fermé à toute écoute et à toute préoccupation. Jésus lui-même combinait des moments de présence entière pour ses contemporains avec des périodes de retrait, souvent sur des montagnes, pour prier. Mais quand il fallait enseigner et nourrir cinq mille hommes affamés, lui et ses disciples étaient au rendez-vous.

*Pasteur Eva Guigo*

### **Cultes cet été**

**Juillet:**

**tous les dimanches,  
à 10h30**

*Le Culte du 28 sera  
retransmis par zoom.*

**Août: cultes à Massy  
et à Montrouge.**

***En septembre 2022, nous avons accueilli Emmanuelle Koré (cf. page 5 du bulletin n°5 de 2022). Elle terminait alors le cursus théologique conduisant au service pastoral. Elle nous quitte pour entamer en septembre son année de stage pratique et sera en poste pastoral en juillet 2025. Nous la remercions et lui souhaitons joie et satisfaction dans la mission à laquelle elle se prépare.***

Un sentiment de profonde gratitude m'anime alors que je fais le bilan de ces deux années qui viennent de s'achever comme un éclair .

Je suis profondément reconnaissante au Seigneur pour toutes les émotions et expériences enrichissantes vécues et qui me serviront certainement par la suite, dans ma vocation et mon ministère pastoral.

Je suis reconnaissante envers la Pasteure Eva et le Conseil Presbytéral qui avaient retenu ma candidature, me permettant d'être à la fois très bien logée et utile à la paroisse de l'EPUdF de Bourg-la-Reine.

Travailler à l'éveil de la foi des enfants à l'École du Dimanche, puis avec les plus grands à la catéchèse aux côtés de la Pasteure, a été une belle expérience .

J'ai le souvenir de séances joyeuses, ludiques, et de leurs questions pertinentes. Elles nécessitaient d'adapter et de leur rendre accessibles des notions théologiques parfois complexes et que je rencon-

trais dans ma formation à la faculté de théologie.

C'était assez formateur car cela m'aidait à approfondir mes réflexions et méditations, ainsi qu'à questionner mes acquis.

Je ressens de la gratitude à l'égard des monitrices qui m'ont tout de suite fait une place afin que nous travaillions ensemble en toute confiance, dans la bienveillance et la sororité en Christ .

Je quitte le logement étudiant mais je garde dans mon cœur un vif attachement à toute la communauté qui m'a accueillie et dans laquelle je n'ai pas eu de mal à m'intégrer, me sentant rapidement chez « moi ».

Je voudrais, pour finir, laisser comme prière en faveur de chaque membre de l'EPUdF - Bourg-la-Reine , ce verset de 1 Colossiens 3 : 15 (LSG) :

**« Et que la paix de Christ, à laquelle vous avez été appelés pour former un seul corps, règne dans vos cœurs. ».** Amen.

*Emmanuelle KORÉ*

## BAPTÊMES ET CONFIRMATION

Le jour de la Pentecôte, notre assemblée a eu la grande joie d'être témoin du chemin de foi où s'avancent quatre jeunes, dont deux ont demandé le baptême, et une la confirmation.

### **Céline :**

J'ai été élevée et j'ai grandi dans l'esprit et l'amour du Seigneur. C'est pourquoi je suis aujourd'hui ici pour être baptisée, pour prendre un nouveau départ, renaître en tant qu'enfant de Dieu. Nous avons toujours été entourés de son amour, et je souhaite maintenant répondre à cet amour, pour le présent et l'avenir.

Proverbes 4,13 : **Ne renie jamais l'éducation que tu as reçue : c'est la base de ta vie. Restes-y attaché.**



### **Anna :**

Si j'ai choisi de faire ma confirmation aujourd'hui, c'est parce que Dieu fait partie de ma vie. En confirmant je veux exprimer que Dieu a toujours été là pour moi dans les périodes difficiles mais aussi dans mes moments les plus joyeux. Je décide de continuer mon chemin avec lui car j'ai confiance qu'il m'aidera comme il aide aussi les autres. Je veux exprimer que Dieu était, est et sera toujours présent dans mon cœur et avec moi.

Proverbes 12,28 : **La vie se trouve là où l'on exerce la justice. En suivant cette voie, on ne rencontre pas la mort.**

### **Alexandre :**

Jésus nous disait de renoncer à nous-mêmes, de chercher le bonheur des autres plutôt que le nôtre. Il nous disait de nous charger de la croix, si nous désirons le suivre, et nous désirons suivre Jésus. Et nous nous chargeons au quotidien de cette croix, cette croix qui est l'entraide, qui est l'empathie, la recherche du bien des autres. Nous souhaitons tous aider les autres, c'est pourquoi je souhaite être baptisé.

Luc 9,23 : **Si quelqu'un veut me suivre, qu'il s'abandonne lui-même, qu'il prenne sa croix chaque jour et qu'il me suive.**

### **Kerida :**

J'ai rencontré Jésus l'an dernier, mais malheureusement aujourd'hui j'ai décidé de ne pas me faire baptiser. Je veux d'abord apprendre et comprendre davan-

tage la religion et mon Père spirituel. Si Dieu me le permet, je me ferai baptiser par immersion dans l'église MLK à Créteil. La signification du baptême par immersion est très forte pour moi, la reconnaissance de sa propre personne mais avec une chose en plus : Jésus.

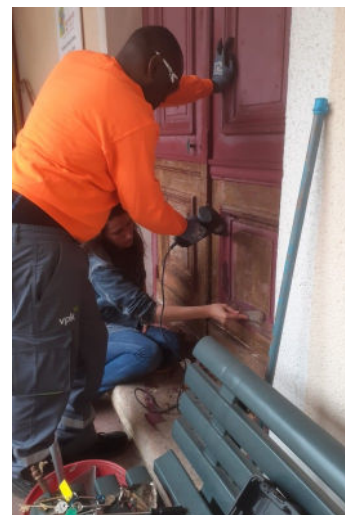
## Des nouvelles de la Commission Bâtiment



L'été s'annonce, et avant de partir en vacances, il est bon de faire un peu le point sur ce que nous avons pu réaliser pendant les premiers six mois de cette année.

Dans la salle paroissiale, nous avons changé la cuisinière à gaz et le micro-ondes, deux équipements assez vétustes ! Lors de la fête de Pâques et des repas tirés du sac, la preuve de leur grande utilité a été faite!

Une offre très avantageuse de notre fournisseur de fenêtres (-35% !), a permis de lancer sans tarder la commande des trois fenêtres pour la salle des jeunes, déjà inscrite dans notre budget de cette année. Elles seront installées début août !



Et comme les nouvelles fenêtres vont améliorer les conditions d'utilisation de cette salle, il sera important de réparer aussi les toilettes ! Des devis ont été demandés à quatre entreprises; le Conseil Presbytéral a donné son accord pour le contrat avec l'entreprise Priez, de Fontenay-aux-Roses. Les travaux vont commencer sous peu. Il nous reste à organiser après les vacances le nettoyage et la peinture des toilettes et de la cuisine !

Pour améliorer la visibilité de notre paroisse, le Conseil Presbytéral avait décidé de changer les enseignes à l'extérieur de notre église, en faisant référence au logo officiel de de l'ÉPUdF. Un dossier préparé a été approuvé par la mairie de Bourg-la-Reine, puis les trois enseignes ont été fabriquées et installées.

Autre rêve réalisé : des arceaux pour fixer les bicy-

clettes de ceux et celles qui viennent par ce moyen aux cultes ou aux réunions ! Un grand merci aux donateurs qui, en plus, se sont chargés du montage !

La peinture des portes d'entrée de l'église et de la salle latérale n'est certainement pas restée inaperçue ! Ni la nouvelle vitrine qui permet d'afficher les informations importantes pour les utilisateurs des différentes salles.

De plus, des volontaires se sont occupés du jardin et de travaux moins visibles mais tout aussi nécessaires !

Nous remercions sincèrement les donateurs et volontaires sans lesquels tous ces travaux ne seraient pas possibles ! Et nous comptons sur votre appui au retour des vacances !

*Harald Rojahn*

## L'ENTRAIDE PAROISSIALE inaugure une réflexion sur l'eau

Les traditionnelles rencontres appelées T.C.C. [Thé/Café/Convivialité], organisées par l'Entraide paroissiale, ont pris un nouveau départ autour d'un thème de réflexion essentiel, celui de l'eau. Ce sujet est en lien non seulement avec l'élaboration du Projet de Vie à notre niveau paroissial, mais aussi universellement, en un temps où le bouleversement écologique interroge et remet en question nos modes de vie ; il s'inscrit ainsi dans une demande formulée par l'ONU, comme vous l'avez lu dans votre bulletin paroissial n°2, mars-avril, page 5.

En cette première approche, samedi 8 juin, Harald Rojahn a montré à quel point l'enjeu est très grave : c'est celui du bien-être ou de la misère, celui de la vie ou de la mort. Cette ressource si précieuse, si indispensable, nous semble banale, facile, utilisable à merci. Pourtant elle se fait rare, voire très rare, en de nombreuses régions du monde, provoquant misère, angoisse, maladies, déplacements de populations, suscitant des rivalités et des guerres. Aux changements climatiques se superposent d'autres causes multiples, comme les données sociales et culturelles adaptées à des situations démographiques ou politiques anciennes, mais prises au dépourvu, dépassées par la rapidité des bouleversements.

Harald Rojahn, qui a travaillé en Afrique (Soudan, Burkina, etc.) pendant des décennies, a, photos et témoignages à l'appui, montré comment l'aide apportée par les ONG dans les campagnes est utile et même indispensable, mais ne peut s'en tenir aux seuls apports techniques : elle est une relation humaine faite d'écoute, de compréhension, de travail commun.

Par ailleurs, ni les petits travaux à l'échelle des villages, ni les grandioses réalisations que sont par exemple les barrages, ne sont toujours en phase avec les besoins. Et quand les pluies se font attendre, ce qui se produit de plus en plus souvent, où trouver les réserves d'eau ? D'autre part, les infrastructures font défaut, et fleuves et lacs sont de plus en plus pollués !

**Les T.C.C. de l'Entraide reprendront à la rentrée de septembre** : on y abordera la situation de l'eau en Europe, qui menace d'être moins tranquille qu'il n'y paraît. Et, comme à la réunion du 8 juin, il conviendra de discerner les voies qu'un regard et un engagement chrétiens peuvent ouvrir à notre comportement et à notre action.





## Agenda paroissial

### Juillet 2024

|             |  |
|-------------|--|
| Jeudi 4     | 15h00 Culte à Lambrechts.                          |
| Samedi 6    | 18h30 Rencontre conviviale du Conseil presbytéral. |
| Dimanche 7  | 10h30 Culte avec baptêmes et Sainte-Cène.          |
| Dimanche 14 | 10h30 Culte.                                       |
| Jeudi 18    | 15h 00 Culte à Lambrechts.                         |
| Dimanche 21 | 10h30 Culte.                                       |
| Dimanche 28 | 10h30 Culte avec Sainte-Cène.                      |

### Août 2024

|          |                           |
|----------|---------------------------|
| Jeudi 8  | 15h00 Culte à Lambrechts. |
| Jeudi 22 | 15h00 Culte à Lambrechts. |

### Septembre 2024

|              |              |
|--------------|--------------|
| Dimanche 1er | 10h30 Culte. |
|--------------|--------------|

Il n'y aura pas de culte à Bourg-la-Reine les dimanches du mois d'août. Reprise le 1<sup>er</sup> septembre. Les paroisses voisines restent ouvertes.

**KIDS CAMP**  
9-12 SEPTEMBRE  
CAMP DE 9 À 12 ANS  
COMMUNAUTÉ DU CHEMIN NEUF  
1 ROUTE DE GUILLAERVILLE  
91910 SAINT-SULPICE-DE-FAVIÈRES

<https://www.helloasso.com/associations/epudf-ilp/evenements/kids-camp-9-12-ans>

**DONS À LA PAROISSE**  
par chèque à l'ordre de l'  
ACEPU de Bourg-la-Reine

ou par virement au compte suivant:

IBAN: FR08 2004 1000 0104 5719 4F02 033  
La Banque Postale — N° 4 571 94 F Paris.

ASSOCIATION D'ENTRAIDE:  
IBAN: FR7630003037700003726201794  
Société Générale

## LECTIONNAIRE DES DIMANCHES

### TEMPS DE L'EGLISE

|                         |                  |                                    |                    |
|-------------------------|------------------|------------------------------------|--------------------|
| Dimanche 7 juillet      | Ezéchiel 2, 2-5  | Dimanche 4 août                    | Exode 16, 2-15     |
| Il Corinthiens 12, 7-10 | Marc 6, 1-6      | Dimanche 11 août                   | I Rois 19, 4-8     |
| Dimanche 14 juillet     | Amos 7, 10-15    | Ephésiens 4, 30 à 5, 2             | Jean 6, 41-51      |
| Ephésiens 1, 3-14       | Marc 6, 7-13     | Dimanche 18 août                   | Proverbes 9, 1-6   |
| Dimanche 21 juillet     | Jérémie 23, 1-6  | Ephésiens 5, 15-20                 | Jean 6, 51-58      |
| Ephésiens 2, 13-22      | Marc 6, 30-34    | Dimanche 25 août                   | Josué 24, 1-18     |
| Dimanche 28 juillet     | Il Rois 4, 42-44 | Ephésiens 5, 21-32                 | Jean 6, 60-69      |
| Ephésiens 4, 1-6        | Jean 6, 1-15     | Dimanche 1 <sup>er</sup> septembre | Deutéronome 4, 1-8 |
|                         |                  | Jacques 1, 17-27                   | Marc 7, 1-23       |

Un communiqué de presse rédigé par Emmauelle Seybolt, pasteure, Présidente du Conseil national de l'Église protestante unie de France, et ayant pour objet les élections législatives est accessible sur le site de la paroisse.

### Dans nos foyers.

#### Baptêmes

- de Mariam, célébré le 30 juin.
  - de Whitney et de John Will, le 7 juillet prochain.
- Que nos prières accompagnent les nouveaux baptisés !

#### Décès

Un culte d'action de grâce a eu lieu le 22 juin pour Julienne Hounounou, décédée à 91 ans à Brazzaville. Toutes nos condoléances à ses proches.

### Pour tout renseignement :

Paroisse: ACEPU Bourg-la-Reine  
26 rue Ravon, 92 340 Bourg-la-Reine  
**Courriel**: egl.protestante.blr92@gmail.com  
Site internet : [www.protestants.weebly.com](http://www.protestants.weebly.com)

Pasteur: Eva Guigo-Patzelt,  
23, av. de la République, 92340 Bourg-la-Reine.  
Tél. 01.46.64.24.40  
**Courriel**: pasteur.eva.guigo@gmail.com

Présidente du Conseil Presbytéral:  
Lucette Ratsimandresy  
Tél. 09 67 23 13 46  
**Courriel**: lucette\_ratsimandresy@hotmail.fr

Association d'Entraide paroissiale  
Elisabeth Weller, présidente:  
**Courriel**: elisabeth.weller100@gmail.com